



VissingMat 100 VissingMat 60 MAXI+

Alle automaterne er ideelle for klimastier og slagtesvinestier.

Alle automaterne er bygget af plastik og rustfrit stål – en lukket plastik tragt med et låg og et foderrør i rustfrit stål.

Automaterne er lette at justere og rengøre og er beregnet både til piller og melfoder.

MAXI+ automaten er udstyret med et formstøbt rustfrit trug, hvilket giver en glat og hygiejnisk overflade.

VissingMat er med et trug fremstillet i polymer beton – en model for smågrisene og mindre stier og en model til slagtesvin og større stistørrelser.

Bredden af automaterne er tilpasset så de passer ind i eksisterende stalde, når gamle automater skal udskiftes.

VISSINGMAT MAXI+

SCAN &
DOWNLOAD

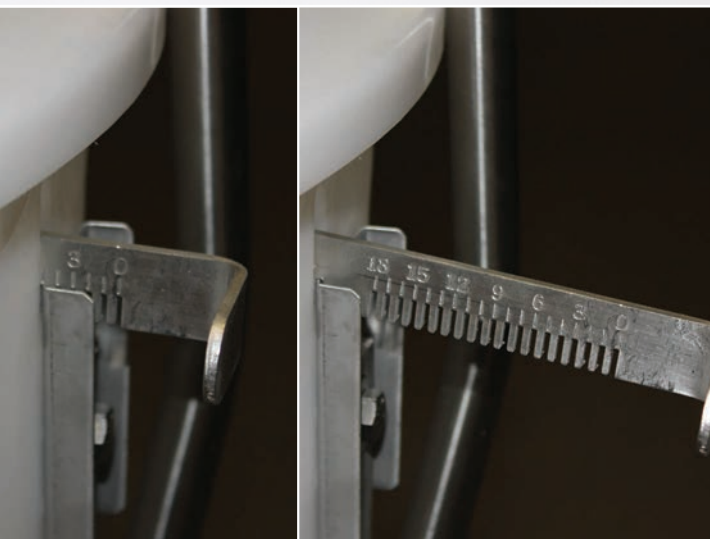




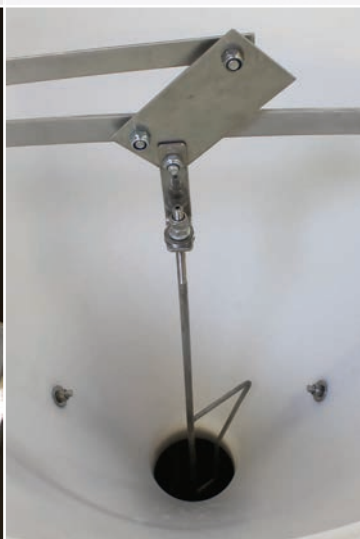
VissingMat 100: Polymer beton trug



Maxi+: Rustfrit stål trug



Mængde justeringshåndtag



Den indvendige justeringsstang



Foderrør og førringsrør

Facts

- VissingMat 100 antal dyr pr. automat: 50
- VissingMat 60 antal dyr pr. automat: 40
- Maxi+ antal dyr pr. automat: 40
- Alle automaterne er udstyret med rustfrit stål vandrør og ventiler
- Rammen på automaterne er fremstillet i 4mm rustfrit stål
- Plastik tragt volume: 70 liter
- Mulige tilvalg til MAXI+: Fodbeslag og rotationskryds i rustfrit stål

